
1.

98.83 676.5121 9. E 4EFE660.1 760.1 1BFB1 3 /P <<<</ B12 B B1 A3E /P <<1/P <</MI 43 B B1 0 0.84.3 709.78 <0281212





-
-
-
-
-
-

-
-
-
-

500



3000



1.7Bar 25psi

1/2 3/4



(3.5bar)
8000

- a)
- b)

-
- c)
 - d)
 - e)

- a)
- b)
- c)

a)

- b)
- c)

10Kg/cm²G 5

15Kg/cm²G

20-30

15Kg/cm²G

500

25

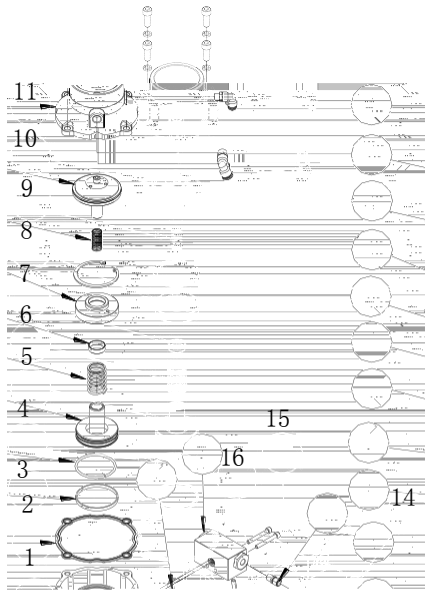
3000

3000hr



4

()
()
()

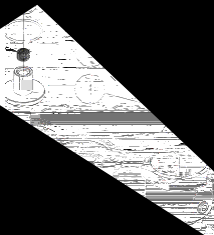


序号	名称	数量
1	AIV-65C-N阀体	1
2	AIV-65C密封垫	1
3	AIV-65活塞环	1
4	O型圈	1
5	AIV-65C-K活塞	1
6	AIV-65C-K复位弹簧	1
7	AIV-50B轴套	1
8	AIV-65C-K弹簧座	1
9	AIV-65C-K止回弹簧	1
10	AIV-65C-K止回弹簧	1
11	AIV-65C-K止回弹簧	1
12	O型圈	1
13	AIV-65C-F泄放阀	1
14	快拧直通	1
15	AIV-65C-N放气阀	1
16	O型圈	1
17	O型圈	1

17

12 13

缸体	1
内六角紧定螺钉	1
保压弹簧	1
保压弹簧	1
弹簧座	1
防尘塞	1



500

1000

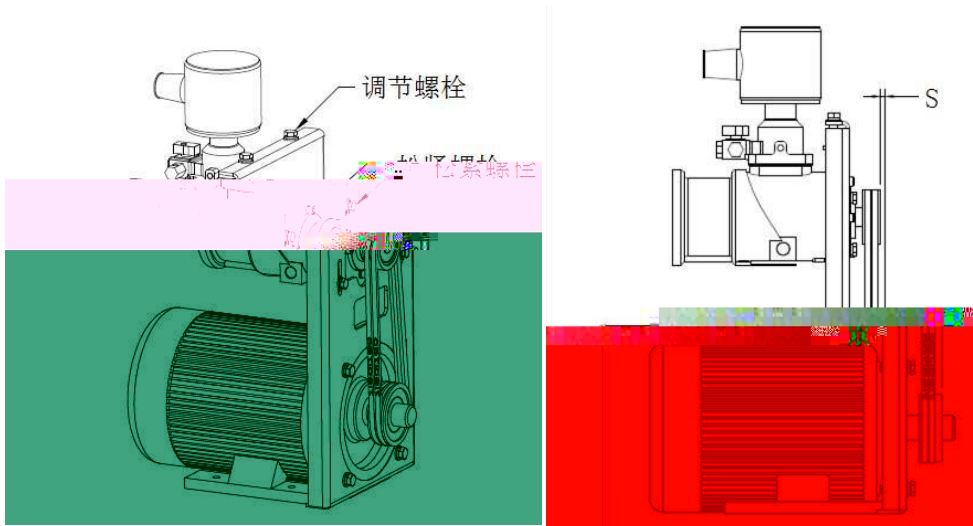
0.5mm,

48

"S", S

1

4



4

2~3

4

O

70

95

500

1% 1% 5%

1%

3.2.11.1.

YP

3.2.11.2.

ZZ ,

H180

,

KW	/			
<18.5	3000/1500	5	3	1
18.5 90	3000/1500	1	6	3
90 200	3000/1500	3	3	1
200 630	3000/1500	3	1	15

24

8

10 20

1/3

(

)

,

(2³)

,

,

4.

a)

6-1

b)

c)

d)

e)

50

a)

b)

50

c)

50

d)

3

500

b)

c)

d)

e)

f)

g)

h)

	xxxbar							
	45							
	95							
	1-2							

6-1

6)

5

a)

10

b)

10

A